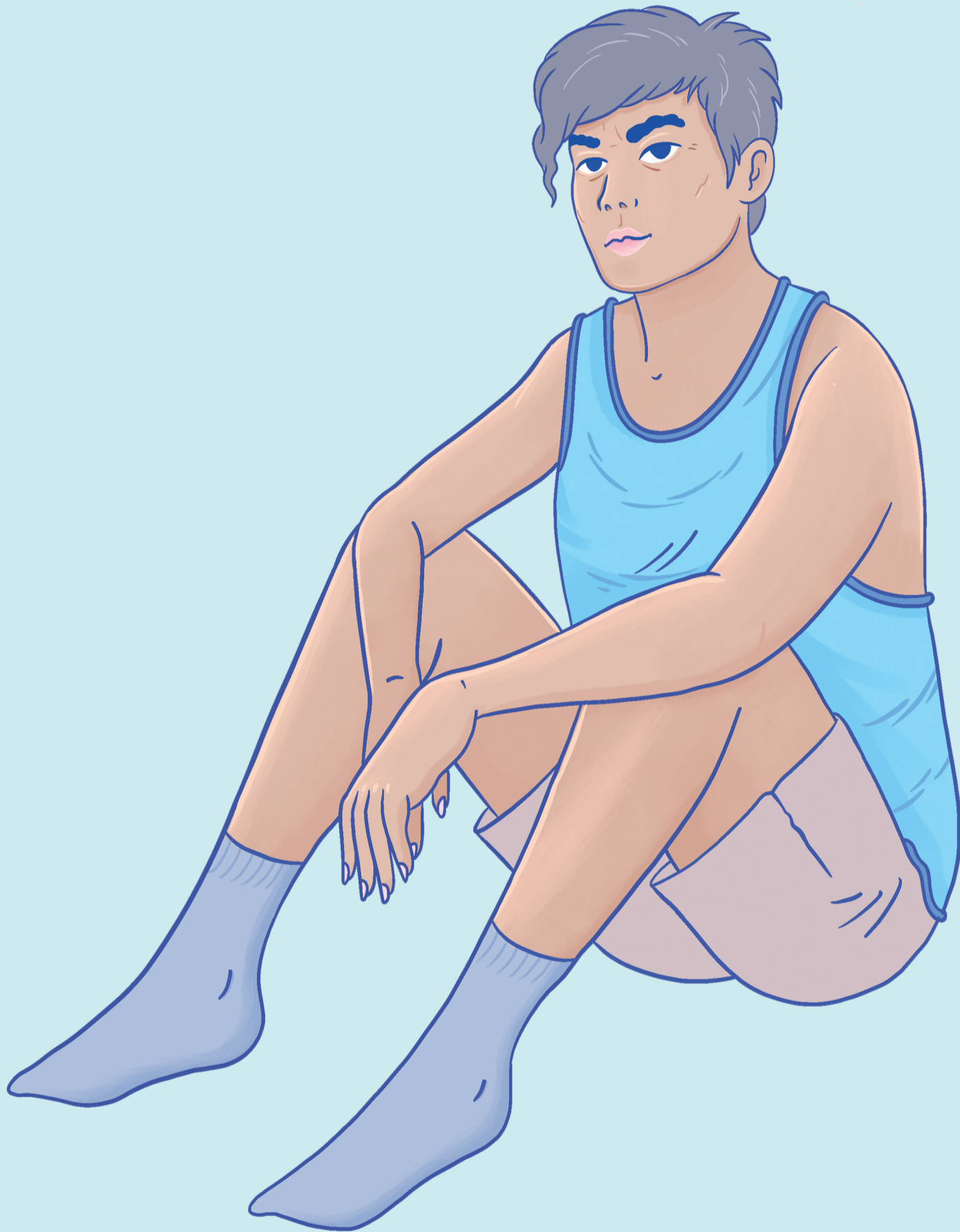


Seksitautitesteissä käyminen on omasta ja kumppaneiden seksuaaliterveydestä huolehtimista!



Tikkunäyte nielusta

- klamydia
- tippuri

Suoniverinäyte

- kuppa
- hiv

Virtsanäyte, tikkunäyte virtsaputkesta tai emättimestä

- klamydia
- tippuri

Sormenpään verinäyte

- hiv

Tikkunäyte peräaukosta

- klamydia
- tippuri

Klamydia- ja tippuritartunnat ovat paikallisia ja tartunta voi olla virtsaputkessa, emättimessä, nielussa tai peräaukossa. Hiv ja kuppa otetaan verikokeena.

Seksitautitesteissä käydessä on hyvä kertoa, minkälaista seksiä on ollut, jotta näytteet osataan ottaa oikeista paikoista.

Kaikki seksitaudit voivat olla oireettomia.