

MITEN HIV TARTTUU?



SUOJAAMATTOMASSA
SEKSISSÄ:
-EMÄTINYHDYNTÄ
-ANAALIYHDYNTÄ
-SUUSEKSI

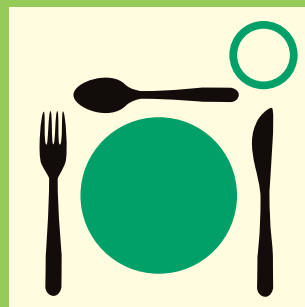
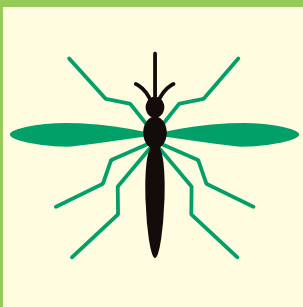
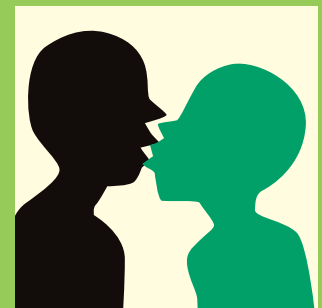


VEREN VÄLITYKSELLÄ:
-JAETUT HUUMERUIKUT
-VERENSIIRTO
-ELINSIIRTO



ÄIDISTÄ LAPSEEN:
-RASKAUDEN AIKANA
-SYNNYTYKSESSÄ
-IMETYKSESSÄ

MITEN HIV EI TARTTU?



MITEN KONDOMIA KÄYTETÄÄN?

